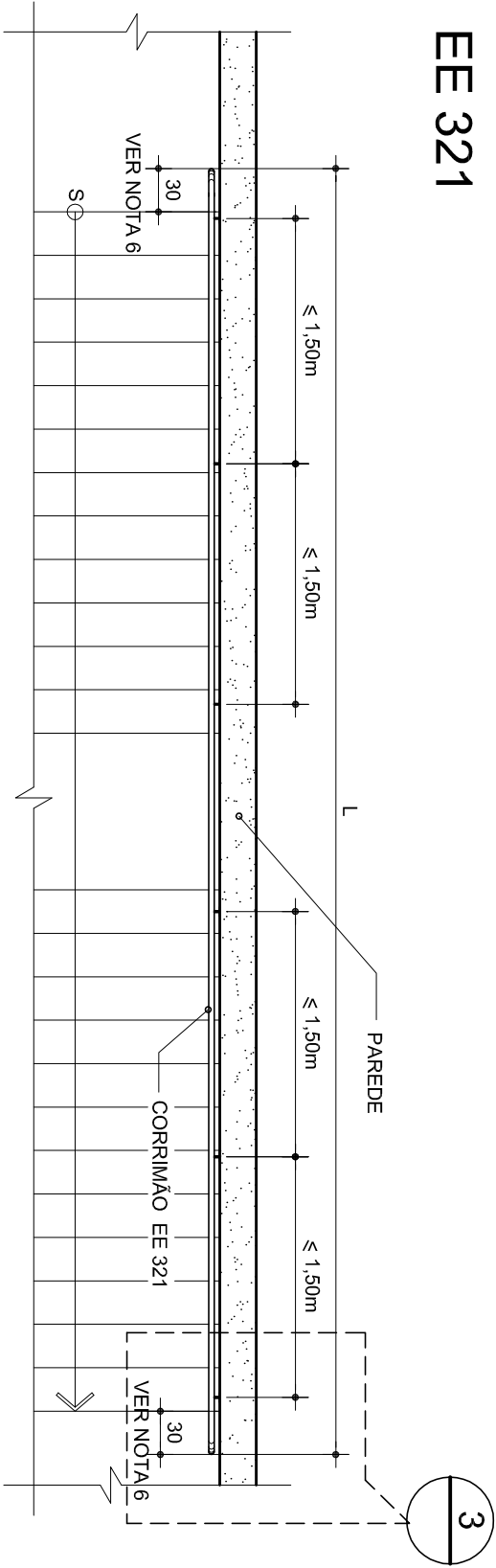
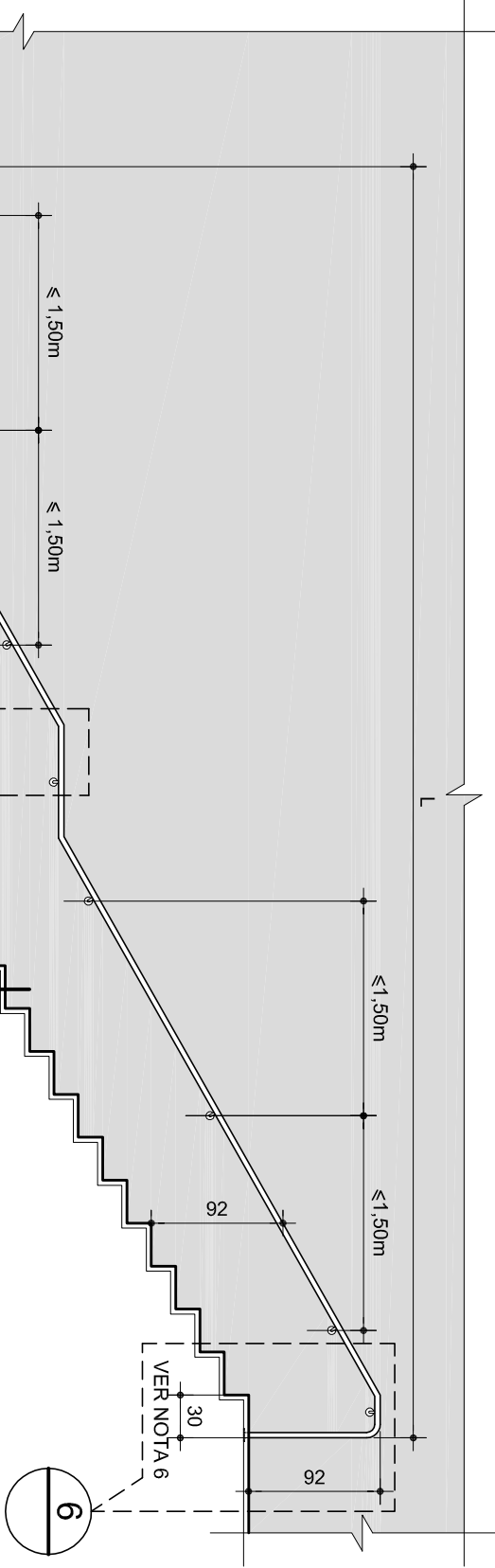


EE 321



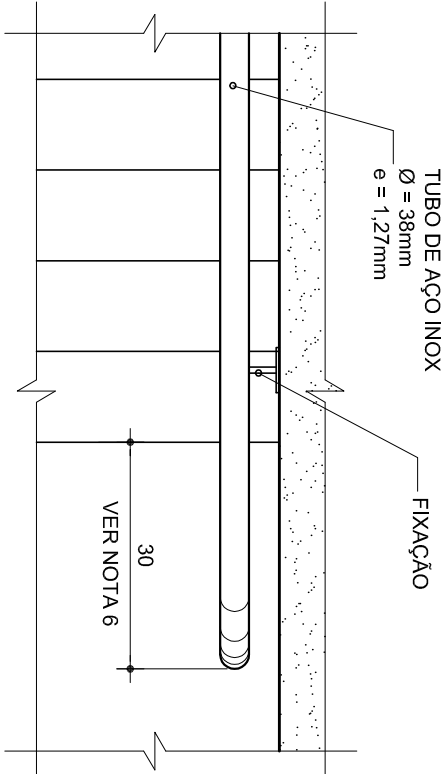
1 PLANTA

ESC. 1:50



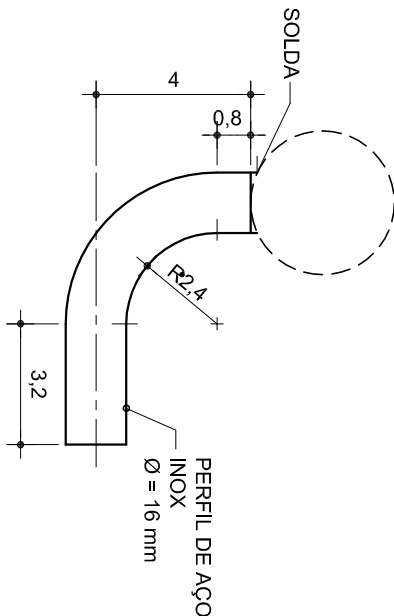
2 ELEVação

ESC. 1:50



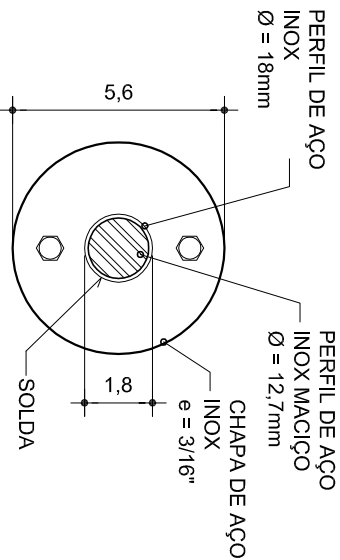
3 AMPLIAÇÃO

ESC. 1:10



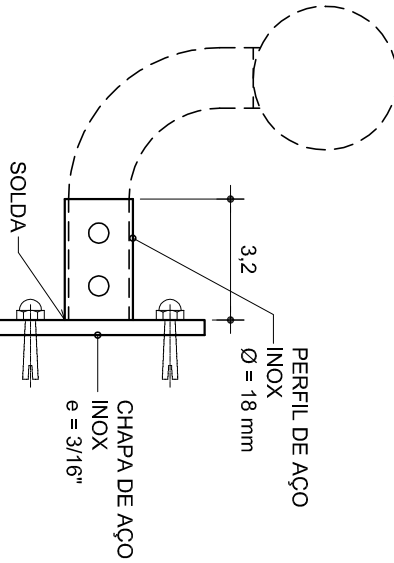
7 FIXAÇÃO NA PAREDE

ESC. 1:2



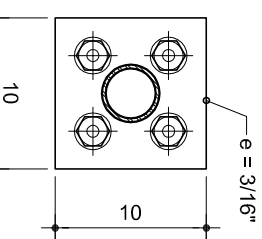
9 FIXAÇÃO NA PAREDE

ESC. 1:2



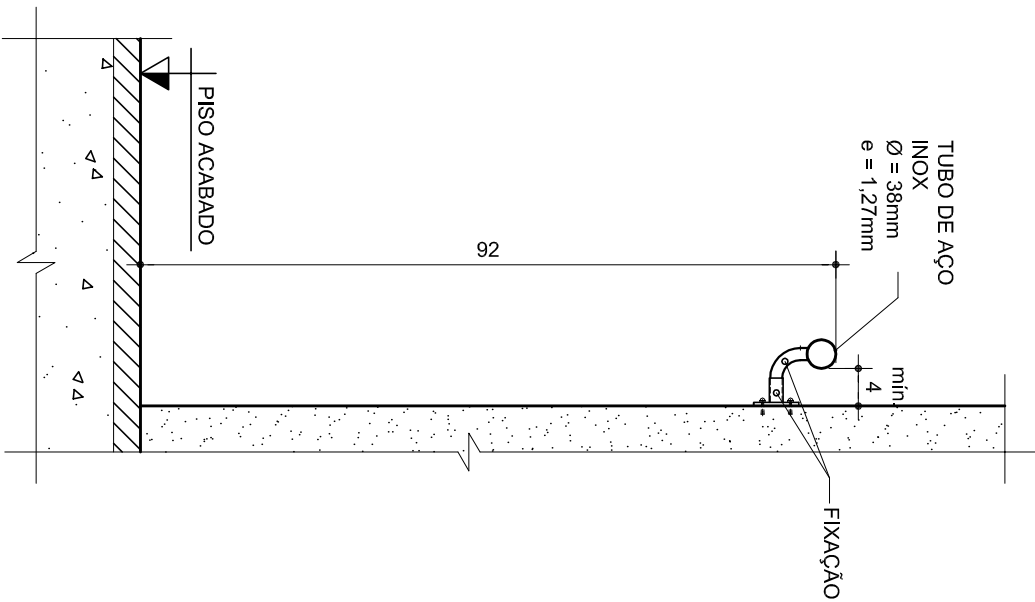
8 FIXAÇÃO NA PAREDE

ESC. 1:2



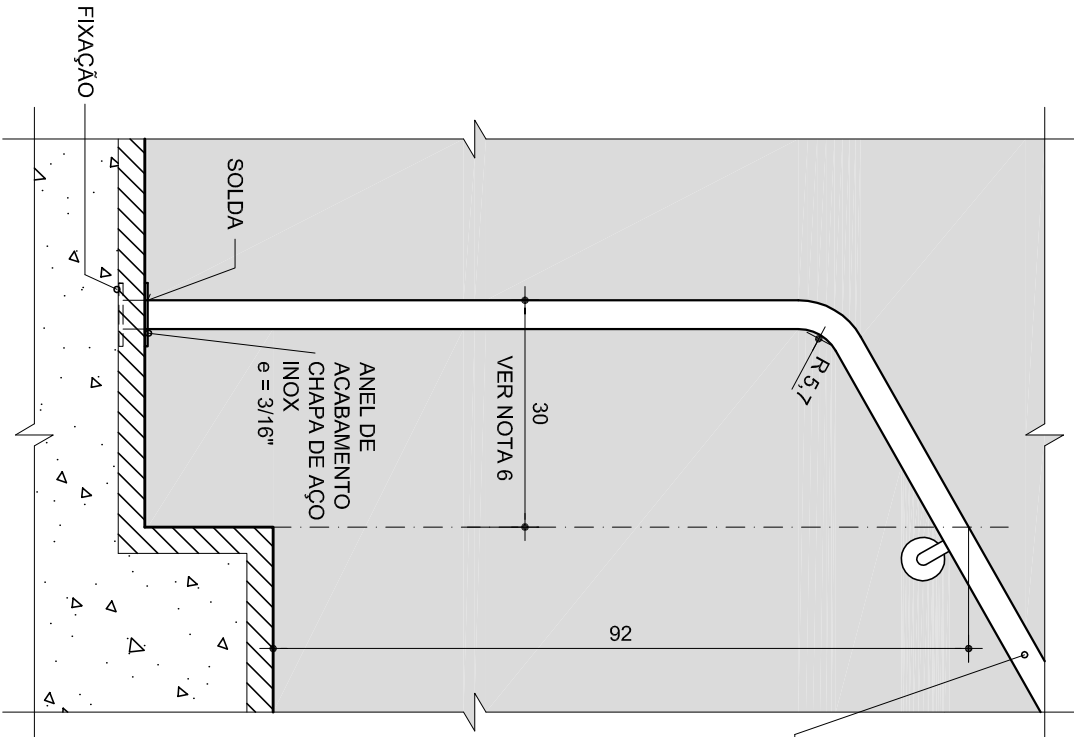
10 FIXAÇÃO NO PISO BRUTO

ESC. 1:5



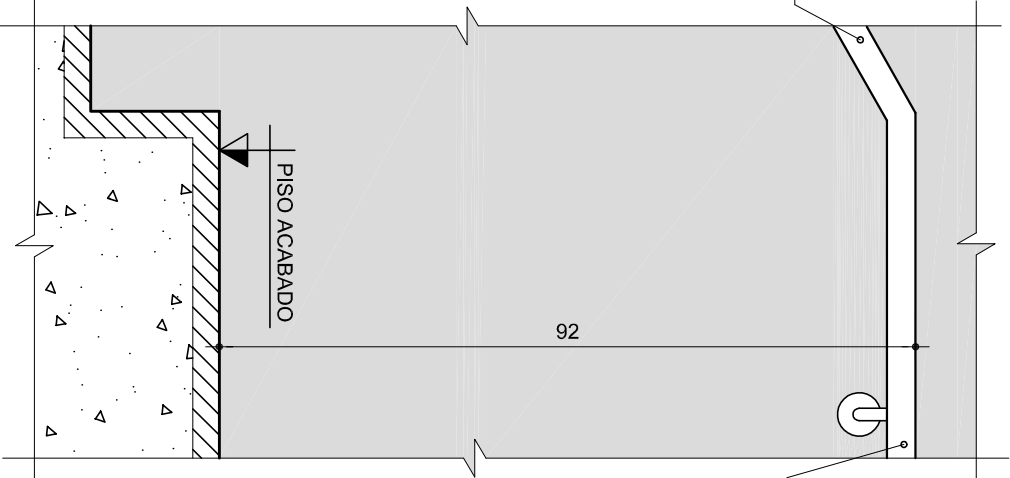
11 CORTE

ESC. 1:10



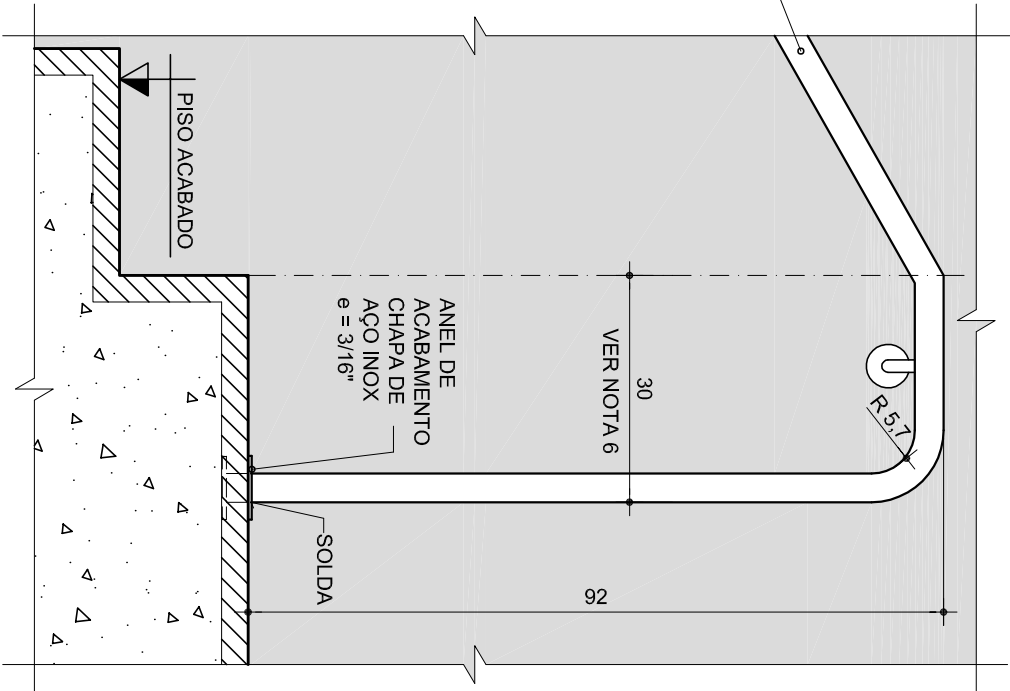
4 AMPLIAÇÃO

ESC. 1:10



5 AMPLIAÇÃO

ESC. 1:10



6 AMPLIAÇÃO

ESC. 1:10

NOTAS

1. Este desenho é somente orientativo, devendo ser elaborado pelo fornecedor um desenho de fabricação (executivo), de acordo com as características arquitetônicas e as dimensões aqui apresentadas, o qual deverá ser aprovado pelo Metrô de São Paulo, antes da execução do elemento.
2. O corrimão EE 321 deve ser utilizado nas laterais de escadas públicas, onde houver parede ou mureta com altura > 90cm para fixação, devendo-se observar se existe necessidade de instalação de guarda-corpo, de acordo com a NBR9077, no caso de muretas.
3. O conjunto deverá ser fixado de forma a atender à NBR6120 e NBR9050 vigentes, ficando sob responsabilidade do fabricante o dimensionamento dos elementos de fixação, tais como chumbadores, soldas etc, desde que não seja alterado o aspecto final aqui apresentado.
4. Material para fabricação: Aço inox 444, acabamento escovado ST.
5. Todos os parafusos, porcas e arruelas deverão ser em aço inoxidável.
6. Esta dimensão pode ser maior ou menor do que 30cm, em função da existência de ralos, canalizações de drenagem, portões ou outros elementos que influenciem na fixação, devendo ser executado conforme PP-9.00.00.00/5B3-303.
7. Todas as medidas estão em centímetros, exceto quando indicado.
8. Consultar ET-9.00.00.00/3B3-021.
9. Consultar PP-9.00.00.00/5B3-303 para variações de instalação.

								O.S. 1-0099			
								GERÊNCIA DE CONCEPÇÃO CIVIL			
								Resp. Técnico: / /			
								ART nº.: / /			
								COMPANHIA DO METROPOLITANO DE SÃO PAULO			
								METRÔ			
								Linha REDE BÁSICA			
								SubTtr/ Subst&Conf. ESTAÇÕES			
								Trq/ Sist. 00			
								UC/ Sub&Conf. 00			
								Objeto			
								PROJETO EXECUTIVO DE ARQUITETURA			
								EE 321 - CORRIMÃO AÇO INOX - LAT. P/ ESCADA - FIX. EM PAREDE			
								PLANTA, ELEVAÇÃO, CORTE, AMPLIAÇÕES E DETALHES			
								Escal&ID&NCIDA			
								Código			
								PP-9.00.00.00/5B3-286			
								(N&o Us&e.)			
								Fol&a			
								1 / 1			
								Rev.			
								A			